

روند انجام نصب درگاه نرم افزار MAHA جهت برخط سازی مراکز معاینه فنی خودروهای سنگین

شماره دستورالعمل: G77-983

تاریخ: 93/9/11

تعداد صفحات: 2

مقدمه:

- شرکت توان سازان ایران در پی راهبرد سازمان راهداری و حمل و نقل جاده ای کشور مبنی بر لزوم بر خط سازی ثبت نام، مشاهده و ثبت نتایج آزمونها و صدور کارت معاینه فنی خودروهای سنگین و درخواست از این شرکت ، نسبت به فراهم سازی قابلیت یاد شده بر روی نرم افزار Euro system با پشتیبانی شرکت MAHA آلمان اقدام نمود و متعاقبا نرم افزار آماده شده در چند مرکز معاینه فنی سنگین نصب ، بررسی و صحت عملکرد آن مورد تایید قرار گرفت.
- این درگاه (TOL) قادر است شماره پلاک خودرو را پس از انجام مراحل ثبت نام در بخش صندوق مرکز معاینه فنی ، از نرم افزار یکپارچه دریافت و پس از انتقال آن به نرم افزار Eurosystem ، نتایج آزمونهای معاینه فنی را پس از اتمام، به آن الصاق نموده و پرونده خودرو را به بخش صدور کارت و نرم افزار یکپارچه معاینه فنی ارسال نماید.
- درگاه یاد شده در حال حاضر امکان نصب و فعال سازی در مراکز معاینه فنی را دارا می باشد. لیکن مراکز معاینه فنی جهت تکمیل قابلیت بر خط شدن، نیازمند نصب نرم افزار یکپارچه معاینه فنی نیز می باشند. این نرم افزار توسط شرکتهای دیگری که صرفا در حوزه نرم افزار فعال می باشند تدوین و در حال عرضه می باشد.
- لذا مراکز معاینه فنی پس از تامین درگاه TOL از شرکت توان سازان ایران ، باید نسبت به تامین نرم افزار یکپارچه معاینه فنی از شرکتهای نرم افزاری اقدام و این چرخه را تکمیل نمایند.
- مجددا تاکید می گردد وجود هر دو نرم افزار فوق برای برخط شدن مراکز معاینه فنی خودرو الزامی است.
- در ادامه پیش نیازهای لازم و الزامات اجرایی و برخی راهنمایی های ضروری جهت تسهیل فرایند برخط سازی توضیحا به حضور اعلام می گرد:

(A) روش خرید درگاه TOL تا اتمام برخط سازی

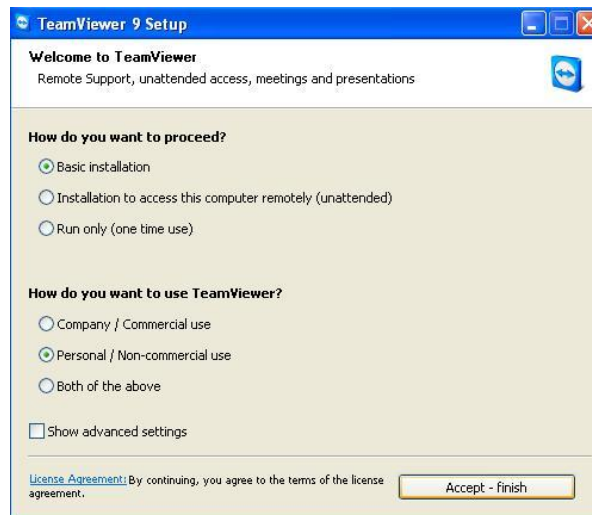
- ارسال درخواست کتبی جهت خرید درگاه TOL و معرفی نماینده مرکز با شماره تلفن همراه، ای میل و نامبر مربوطه جهت انجام هماهنگی های ضروری
- دانلود و امضا و مهر پیش نویس قرارداد توسط مالک مرکز یا مدیر عامل شرکت و و ارسال آن از طریق نامبر به شرکت توان سازان ایران
- واریز مبلغ 3.500.000 ریال و ارسال فیش آن به شماره نمابر 021-44980181 توسط مرکز معاینه فنی
- انتخاب شرکت نرم افزاری جهت تکمیل فرایند برخط سازی توسط مرکز معاینه فنی و اعلام به شرکت توان سازان ایران
- فراهم سازی پیش نیازهای نصب (کنترل شبکه، سخت افزار، اینترنت، نصب نرم افزار Team Viewer و مطابق توضیحات (بند B))
- تعیین زمان و نوبت برخط سازی از طریق واحد نرم افزار شرکت توان سازان ایران و اعلام آن به نماینده کارفرما
- نصب TOL و آماده سازی نرم افزار جهت اتصال نرم افزار یکپارچه به آن توسط توان سازان ایران
- تماس مرکز معاینه فنی با شرکت نرم افزاری و درخواست تکمیل فرایند بر خط سازی
- در صورت وجود هر گونه پرسشی و یا لزوم انجام هماهنگی، شماره تلفن 021-44988765 (خط 8) داخلی 105 (آقای مهندس حسینی) و داخلی 107 (خانم مهندس آدنوش) پاسخگویی شما خواهند بود.

(B) الزامات نصب درگاه TOL:

- در نظر است جهت کاهش هزینه ها و قیمت نرم افزار، نصب این درگاه از طریق ریموت در مراکز معاینه فنی خودروهای سنگین ایجاد شود. چنین اقدامی نیازمند امکانات زیر می باشد:
- وجود اینترنت پر سرعت در مرکز (حداقل 512 KB).
- وجود شبکه داخلی سالم (شامل کابل کشی ها، سوکتها، سوئیچ، کارتهای شبکه ، تنظیمات شبکه مرتبط با نرم افزار MAHA و ...)
- وجود کامپیوترهای سالم و بدون ویروس
- سالم بودن کلیه تجهیزات تست (تست دود، سرعت، ترمز، انحراف محور و ...)
- حضور یک نفر آشنا به کامپیوتر و شبکه در مرکز جهت همکاری ضروری در زمان نصب TOL
- نصب نرم افزار Team Viewer (بند C)
- وجود هرگونه مشکل در امکانات فوق، باعث عدم امکان نصب درگاه TOL از طریق ریموت در مرکز خواهد بود. در چنین مواردی لازم است مرکز ابتدا نسبت به رفع مشکلات موجود اقدام و پس از آن جهت نصب درگاه اقدام نماید.
- از آنجائیکه نرم افزارهای برخط جهت حفظ عملکرد صحیح خود به شدت تابع وجود زیر ساخت شبکه و رایانه های سالم می باشند، لذا هرگونه کاستی در این بخش موجب توقف نرم افزار برخط و بروز مشکلات بعدی خواهد شد.

(C) نصب نرم افزار Team Viewer :

- نرم افزار Team Viewer ویرایش 9 به بالا بر روی کامپیوتر آخرین ایستگاه خط معاینه فنی نصب گردد.
- امکان دانلود نرم افزار یاد شده از آدرس www.teamviewer.com مهیاست.
- روش نصب به شرح زیر است:
- فایل دانلود شده را اجرا نمایید. پس از آن صفحه زیر نمایش داده خواهد شد:



- سپس با انتخاب **Accept - Finish** نرم افزار نصب شده و آماده استفاده می گردد. این نرم افزار جهت ریموت زدن برای نصب درگاه TOL مورد استفاده قرار خواهد گرفت. واحد نرم افزار شرکت توان سازان ایران در زمان معین شده برای نصب درگاه با هماهنگی نماینده مرکز سایر اقدامات را جهت ایجاد دسترسی از طریق نرم افزار یاد شده اقدام خواهد کرد.

(D) خدمات پس از فروش و گارانتی:

- مبلغ اعلامی در قرارداد، هزینه تدوین و نصب درگاه TOL می باشد و هزینه رفع مشکلات احتمالی دیگری که در مرکز وجود دارد از قبیل خرابیهای شبکه، تعمیرات تجهیزات معیوب، خدمات احتمالی پشتیبانی، اعزام کارشناس- در صورت عدم امکان نصب نرم افزار از طریق ریموت- جداگانه مورد محاسبه قرار خواهد گرفت.
- نگهداری از شبکه و کامپیوترها در شرایط ایده آل و محافظت از زیر ساخت یاد شده در برابر نوسانات برق، ویروس، گرد و خاک، دستکاری و موش جویدگی و ... بدون تردید در کیفیت برقراری ارتباط نقش موثر داشته و برعهده مشتری می باشد.